



**PRODUKTSPECIFIKATIONER:**

**STYRKEOMFÅNG:** Sfär +/-4 Cyl -2  
(Endast enstyrkeglas)

**PRESS-ON PRISMA (FRESNEL):**  
40 PRD (ger ca 20 graders utvidgning)

**OPTIO-PRISMA:** 40 PRD eller 57 PRD (ca 26 grader)

**SEGMENTSTYP:** PeliSeg, Enkelt eller dubbelt.

**MATERIAL:** CR 39 1,5 index.

Genom åren har prisman använts för att underlätta för patienter med bilateralt halvsidigt synfält, med prisma bas ut mot det förlorade synfältet på ena ögat. De flesta av dessa lösningar har byggts på att personen ska fixera in i prisma-linsen för att kunna se eller upptäcka saker lättare. Detta har visat sig vara svårt att göra och ingen av lösningar har varit direkt framgångsrika.

Om man istället för att fixera blicken i prisma låter prisma flytta in bilden i det perifera seendet, så har det visat sig fungera bättre. Då syftet är att upptäcka objekt eller rörelser i prisma för att sedan vrida på ögat / huvudet för att se detaljer, så kan man dessutom tillåta att bildkvaliteten i prisma är lågt. Detta innebär att man i stället för tjocka prisma kan använda sig av fresnelprisma samt att man därmed kan använda sig av ännu högre prisma. Pionjären inom detta område är Dr Elli Peli som har utvecklat linsen Peli lens som tillverkas i USA.

Vi kan nu presentera Multilens version av detta hjälpmedel för den Europeiska marknaden. I vår version kallas linsen ML Peli Prism.

## MULTIPLIXING

ML Peli Prism bygger på principen "Multiplexing" som innebär att personen med halvsidigt synfält inte fixerar i prismat utan använder det bara för att upptäcka hinder i det perifera seendet. Därför kan segment med Fresnel-prismor användas då den optiska kvaliteten och behovet av refraktiv korrektion inte är avgörande.

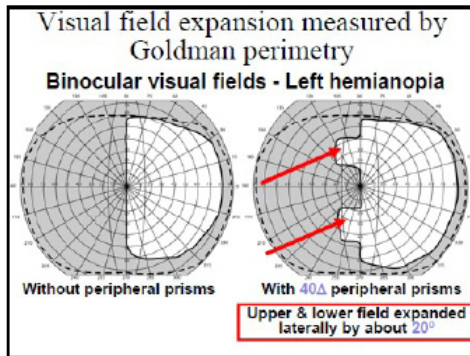


Bild: Förändring av synfält med ML Peli Prism 40 PRD, 2 segment

## ETT ELLER TVÅ PRISMASEGMENT

ML Peli Prism kan beställas med ett eller två prismasegment (Dubbelsegment). Dubbelsegmentslinsen har ett prisma upptill och ett nertill, med ett avstånd på 12 mm från varandra. Formen på segmenten i våra ML Peli Prims linser är alltid vår unika form PeliSeg. Våra ML Peli Prism press-on segment har formen av en pil i basens riktning för att underlätta korrekt placering.

Valet av 1 eller 2 prismor handlar i första hand om vilka behov användaren har. Givetvis så blir synfältet större med 2 prisma segment, men å andra sidan så begränsas synfältet uppåt.

## 40 ELLER 57 PRISMADIOPTRIER

ML Peli Prism linser kan beställas med 40 PRD eller 57 PRD. ML Peli Prism Press-on Segment kan beställas med 40 PRD (i pack om 10 st). Vilket man ska välja är individuellt och bör provas ut. I de flesta fall räcker 40 PRD. 38mm för dubbelsegment och 26 mm för enkelsegment.

## BÅGVAL

ML Peli prism linser kan monteras i de flesta vanliga bågar så länge skivhöjden är minst 38 mm. 38 mm dubbel, 26 enkel.

Med vår båge HangOn så åstadkommer man en lösning då man kan ha ML Peli Prism endast när man har som störst behov. Bågen är konstruerad så att den lätt "hängs över" användarens vanliga glasögon så att Peli Prism Press-on segmenten hamnar på rätt ställe.



## OLIKA ML PELI PRISM PRODUKTER

Följande ML Peli Prism-produkter erbjuder vi:

### ML Peli Prism i form av en optio lins

Att en lins är en "optiolins" innebär att segmentet är monterat i ett urfräst hål i huvudlinsen. Det ger bästa möjliga optik i både huvudlinsen och segmentet. Huvudlinsen har vanlig optik medans segmentet är gjort av en fresnellins.

- ML Peli Prism lins – Ett segment upptill  
Ett PeliSeg segment upptill med 40 PRD eller 57 PRD.
- ML Peli Prism lins – Ett segment nertill  
Ett PeliSeg segment nertill med 40 PRD eller 57 PRD.
- ML Peli Prism lins – Dubbelsegment  
2 st PeliSeg ett upptill och ett nertill med 40 PRD  
eller 57 PRD.

### ML Peli prism i form av Press-on-segment

Ett Press-on segment har en självhäftande yta som fäster utan lim på plana ytor, t ex glasen i ett par glasögon. Våra press-on segment är främst framtagna för test, men kan givetvis också användas permanent

- ML Peli Prism Press-On Segments  
Levereras i pack om 10 st.

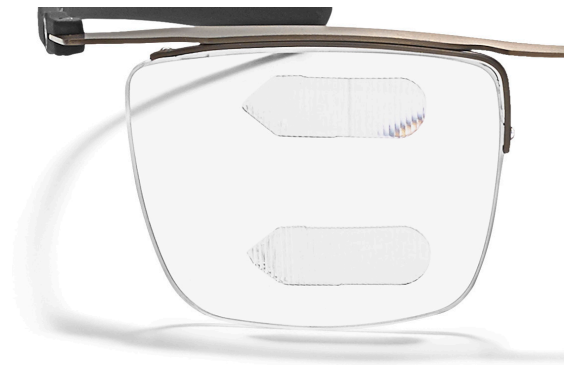
## ENKEL UTPROVNINGEN

Utprovning av ML Peli Prism görs enkelt med vårt testset.

I provsättet ingår en testbåge (vår båge HangOn) utrustad med plan-linser. Vidare finns i provsättet 10 st ML Peli Prism Press-on Segment, av vilka man placerar ut ett eller två i testbågen på rätt ställe i relation till pupillen med hjälp av en medföljande mall.

Patienten kan sedan använda testbågen så länge han / hon behöver för att bedöma funktionen.

Vi tillhandahåller utförliga utprovninginstruktioner tillsammans med vårt testset.



Multilens är ett världsunikt specialoptiskt företag. Färgningar av glasögonlinser, specialslipningar av ovanliga glas, optiska system samt specialkontaktlinser är vårt fokus.

Det betyder att vi skräddarsyr olika typer av optiska lösningar för alla typer av synbehov.

Vår utgångspunkt är ögat, seendet och synfunktionen och vår inställning är att inget problem är för svårt att lösa.

Vi samarbetar med optiker, ortoptister och ögonläkare för att erbjuda alla typer av människor de bästa optiska lösningarna. Vi lyssnar och lär hela tiden och delar gärna med oss av våra kunskaper.

**Multilens AB**

Skinnefjällsvägen 1  
435 40 Mölnlycke

+46 (0)31-88 75 50  
info@multilens.se  
www.multilens.se

