



Viktigaste indikationerna

- Instabil visus med mjuka linser
- Intolerans mot mjuka eller stabila linser
- Corneal astigmatism eller större ametropi
- Moderat irreguljär cornea
- Torra ögon
- Post Lasik

Onefit – en stabil lins med komfort som en mjuk

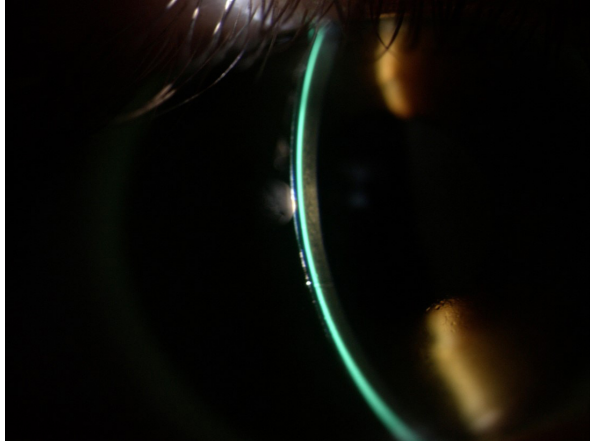
Minisclerala linser som välver över hela cornea blir alltmer populära även för vanliga refraktionsfel. Minisclerala linser ger stabil och bra syn vid cornealastigmatism och fungerar även för måttligt oregelbunden hornhinna och torra ögon.

Anledningen till populariteten är att komforten är betydligt bättre än med en corneal stabil lins och med dagens syregenomsläppliga material är syretillförseln inte något stort problem. Att en stabil lins kan ge bättre synkvalitet så fort man har en irregularitet är känt sedan länge.

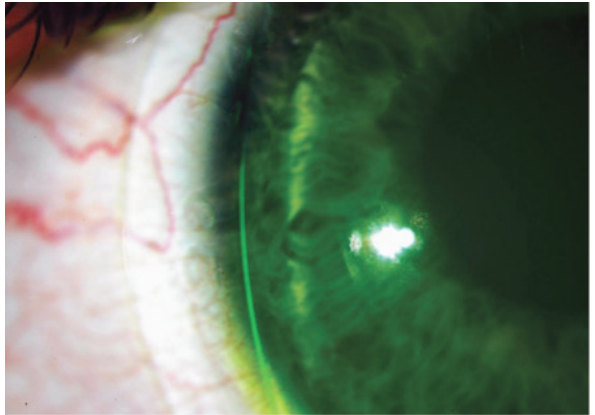
Onefit är en stabil lins som för de flesta ger samma komfort som en mjuk, i många fall t.o.m. bättre. Linsen vilar på vätskelinsen över cornea och landar på sclera. Med ett provset på endast 14 linser klarar du av att tillpassa linsen på de allra flesta ögon. Ett enkelt beräkningsverktyg på nätet gör tillpassningen enkel och smidig.

Tillpassning:

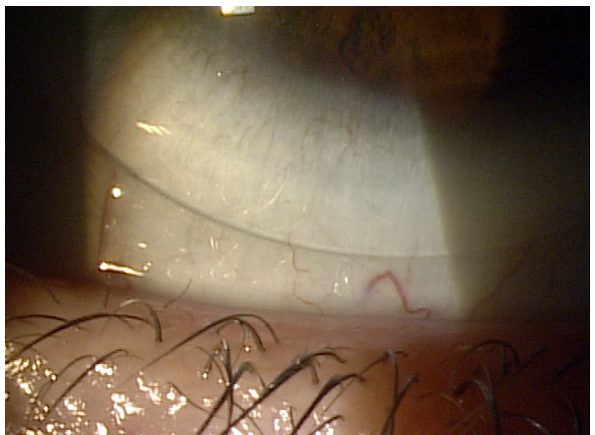
- Bedömning av vätskelinsens tjocklek (clearance) med en optisk sektion i förhållande till linsens och/eller corneas tjocklek.



- Bedömning av clearance över limbus
- Bedömning av sclerala landningszonen och att blodkärlen löper fritt



- Värdering av rörlighet och vätskeutbyte



Hantering:

- Måste sättas i med huvudet lutat framåt (horisontell position) och med linsen fylld med vätska (okonserverad saltlösning)
- Förvaras och rengörs som corneala stabila linser, allt-i-ett-vätska eller väteperoxid-system
- Byte av lins rekommenderas en gång per år

Designer:

Onefit finns i en mängd olika versioner för att kunna tillpassas på så många som möjligt.

- Sfärisk
- Multifokal
- Yttertorisk (för korrektion av restcylinder)
- Torisk kant
- Oblat design (centralt lägre sagitalhöjd)