

# MLNIGHT Cover

Vid mörkerkörning



**OPTIK:** PLAN -0,25 -0,50

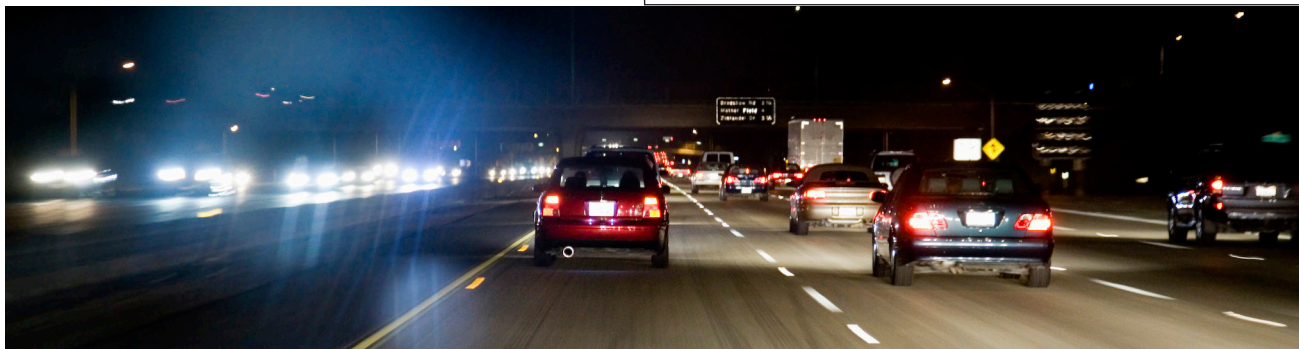
**BÅGE:** Specialdesignad båge som sätts utanpå befintlig båge

**YTBEHANDLING:** ML Prima+

**VIKT:** 15 g

Många har problem med bländning vid bilkörning i mörker. Framförallt med det blåaktiga ljuset från nya moderna ljuskällor som finns i nästan alla bilars strålkastarljus. Dessutom upplever en del personer problem med nattmyopi vid mörkerkörning.

För att hjälpa dessa personer har vi tagit fram en specialoptisk lösning som minskar problemen och som nu monteras i vår nya Hang-On båge.



## ML Night Cover har följande egenskaper:

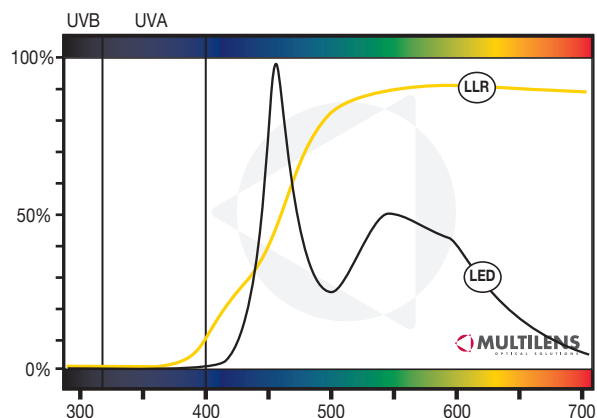
- De har ett speciellt ML filter som minskar den upplevda bländningen många får av mötande bilars strålkastare
- De har en antireflexbehandling för att minska störande reflexer
- För dem med nattmyopi inkluderar vissa varianter en styrka för att eliminera detta. Vi har tre olika varianter med styrkorna plan, -0.25 och -0.50
- Glasen är monterade i en Hang-On båge som gör att befintliga styrkeglasögon kan kompletteras med ML Night Cover vid behov



Det speciella filtret har vi utvecklat och testat under vintern 2013 / 2014 med goda resultat. Filtret reducerar den bländande toppen i våglängdsspektrat, samtidigt som den reducerar den totala ljusmängden minimalt. Filtret är givetvis standard i alla våra ML Night Cover, men går även att beställa som en filterfärg i vårt glasprogram.

## ML Night Cover testkit

För att testa vilken variant av ML Night Cover som passar för en person, är det överlägset bästa sättet att prova sig fram! För detta ändamål har vi tagit fram ett testkit med de tre olika varianterna. Detta kit lånas lämpligen ut till personen i fråga för att prova under några nätter / kvällar. Testkitet innehåller samtliga tre bågar med styrkorna plan, -0,25 och -0,50.



På grund av de tekniska förutsättningarna för högintensiva strålkastare med LED-teknik ser en typisk våglängdskurva ut som ovan. Vårt LLR-filter reducerar större delen av den toppen som bildas kring 450 nm.